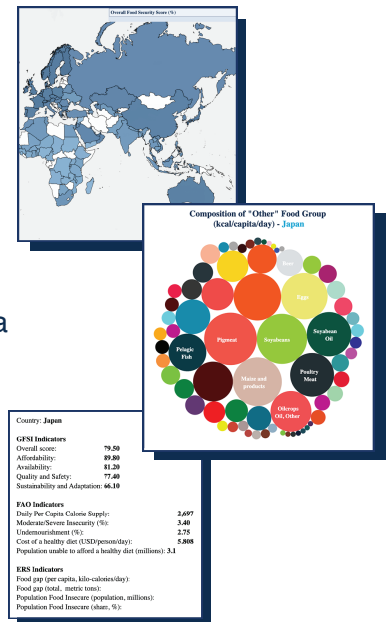




Instantánea de la Seguridad Alimentaria Mundial

El Panel de Seguridad Alimentaria evalúa la seguridad alimentaria y guía las decisiones de política basadas en evidencia. Los usuarios acceden a una variedad de métricas de muchas fuentes que reflejan diferentes facetas de la seguridad alimentaria, como:

- Indicadores de inseguridad alimentaria sobre desnutrición, inseguridad alimentaria elevada, costos de dietas saludables, brecha alimentaria, poblaciones con inseguridad alimentaria, etc., que permitan a los formuladores de políticas comprender las causas subyacentes de la inseguridad alimentaria.
- Análisis de vulnerabilidad de la interrupción del comercio para los países, como prohibiciones de exportación o interrupciones de la cadena de suministro, lo que permite a los formuladores de políticas identificar las naciones que necesitan asistencia para la gestión de riesgos y la continuidad del suministro de alimentos.
- Importancia de las importaciones para el sistema alimentario de un país, lo que permite a los formuladores de políticas abordar las brechas de seguridad alimentaria mediante la diversificación de las fuentes de importación, la promoción de la producción nacional, etc.
- Ingesta calórica diaria por persona en diferentes geografías y países, lo que permite a los formuladores de políticas identificar áreas de inseguridad alimentaria y desarrollar intervenciones específicas.
- Calorías dietéticas por grupos de alimentos, como el porcentaje de calorías de los principales alimentos básicos, lo que permite a los formuladores de políticas mejorar el valor nutricional a través de intervenciones.



En general, el Panel de Seguridad Alimentaria brinda a los tomadores de decisiones acceso a indicadores que reflejan varias facetas de la seguridad alimentaria en un formato digerible. Al proporcionar una visión integral y matizada de la seguridad alimentaria, promueve políticas basadas en evidencia, responsabilidad de las partes interesadas y colaboración.